

SCHLEITHBAU

Tiefbau / **SPEZIALTIEFBAU**

Straßenbau / Asphalttechnik

Ingenieurbau / Kraftwerksbau / Brückenbau

Schlüsselfertigbau

Rohbau / Industriebau

Wasserbau / Umwelttechnik

Bauwerkinstandsetzung / Sanierung

Rückbau / Demontage

Baustoffrecycling / Rohstoffversorgung

Stoffstrom- und Flächenmanagement

Beton- und Asphaltmischwerke / Steinbrüche

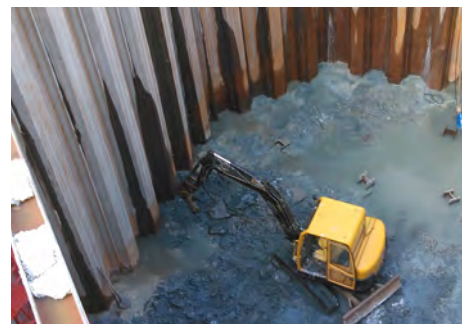
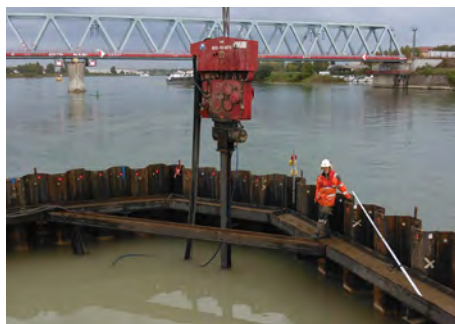
STAMMDATEN

BAUHERR:

Compagnie des
Transports Strasbourgeois

AUSFÜHRUNGSZEIT:

Juni 2014 bis Juli 2015



NEUBAU EINER RHEINBRÜCKE TRAM- VERBINDUNG ZWISCHEN STRASSBURG UND KEHL

Leistungsanteil der Firma Früh Ingenieurbau (heute Schleith) waren die Tiefgründung und die Wasserbauarbeiten. Auf deutscher und französischer Seite wurden für die Pfeiler- und Widerlagergründung Bohrpfähle mit einem Durchmesser von 1,20 m und einer maximalen Bohrtiefe von 28,00 m hergestellt. Im Rhein zwischen Straßburg und Kehl wurde für den Mittelpfeiler ein Verbaukasten aus Spundwänden gerammt mit einer Unterwasserbetonsohle, der mittels Rüttelinjektionspfählen gegen den Auftrieb gesichert wurde.