

## SCHLEITHBAU

Tiefbau / Spezialtiefbau  
Straßenbau / Asphalttechnik  
Ingenieurbau / Kraftwerksbau / Brückenbau  
Schlüsselfertigbau  
Rohbau / Industriebau  
Wasserbau / Umwelttechnik  
Bauwerkinstandsetzung / Sanierung  
**RÜCKBAU / DEMONTAGE**  
Baustoffrecycling / Rohstoffversorgung  
Stoffstrom- und Flächenmanagement  
Beton- und Asphaltmischwerke / Steinbrüche

## STAMMDATEN

### BAUHERR:

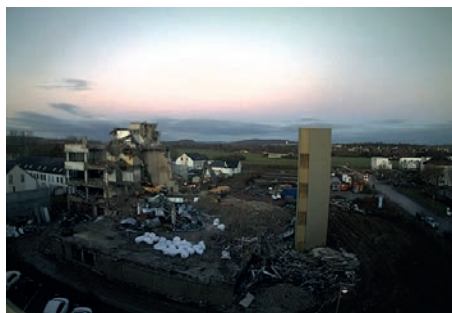
Deutsche Reihenhause AG,  
Kaiserslautern

### AUSFÜHRUNGSZEIT:

21.09.2015 bis 01.06.2016  
15.000 to Stahlbeton  
abbrechen und aufbereiten

500 to Schrott, 100 to Holz, 50 to KMF,  
100 to Baumischabfälle

10.000 m<sup>3</sup> Erdbewegung,  
12.000 to Bodenentsorgung



Abbruch des ehemaligen ERGO Verwaltungsgebäudes in Stahlbetonskelettbauweise durch selektiven Rückbau.

Das Bürogebäude wurde 1979 erbaut und besitzt 5 Geschosse mit einer Nutzfläche von 6.100 m<sup>2</sup> außerdem ca. 8.000 m<sup>2</sup> Parkplatzflächen. Dies war komplett rückzubauen, aufzubereiten und zur Untergrundverbesserung im Zuge der Neubebauung wieder qualifiziert einzubauen bei gleichzeitiger Entsorgung der Überschussmassen.