

B33 ELGERWEIER- ZUNSWEIER

TIEFBAU, STRASSENBAU &
ASPHALTECHNIK



STAMMDATEN

Auftraggeber:
Regierungspräsidium Freiburg

Bauzeit:
08.10.2016-27.10.2017

Oberboden/Boden abtragen
ca. 20.000 m³
Dammschüttung ca. 12.000 m³
Schüttung ca. 32.500 to
Fräsen ca. 45.000 m²
Kanalbau 2.200 m

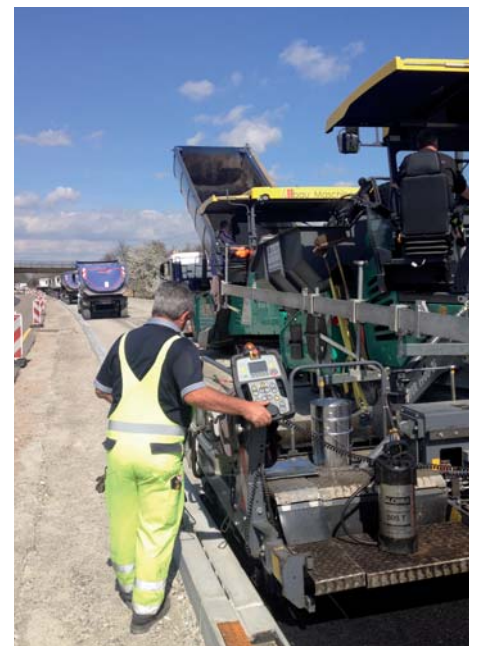
ASPHALTEINBAU
Decke ca. 5.500 to, Binder ca.
7.500 to, Tragschicht ca. 18.200 to

LÄRMSCHUTZWÄNDE
auf bestehenden Lärmschutzwall
mit ca. 420m Länge und 120m
Länge, im Bankettbereich mit ca.
460m Länge



Ausbau der B33 von 2 auf 4 Spuren
Die Baumaßnahme umfasst den 4-streifigen Ausbau der B33 von Elgerweier bis Zunsweier. Streckenabschnitt auf ca. 2,5 Km.

- Ausbau der B33 von 2 auf 4 Spuren
- Vollausbau der Zufahrtsrampen Ortenberg, Elgersweier und Uffhofen
- Sickeranlage im Mittelstreifen auf die Baulänge von ca. 2,2 km
- Brückensanierung des Anschlussastes B3/B33 über die K5331
- Erstellung von 2 Verkehrszeichenbrücken
- Erstellung von 3 Lärmschutzwänden.



www.schleith.de



SCHLEITH
INNOVATION. KOMPETENZ. PASSION.

WALDSHUT-TIENGEN | RHEINFELDEN | STEISSLINGEN | UMKIRCH | ACHERN | MANNHEIM | KARLSRUHE