

# TRAMBRÜCKE STRASSBURG-KEHL

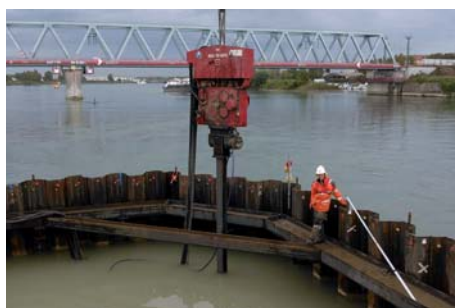
SPEZIALTIEFBAU



## STAMMDATEN

Auftraggeber:  
Compagnie des  
Transports Strasbourgeois

Bauzeit:  
Juni 2014 bis Juli 2015



## Neubau einer Rheinbrücke Tramver- bindung zwischen Straßburg und Kehl

Leistungsanteil der Firma Früh Ingenieurbau (heute Schleith) waren die Tiefgründung und die Wasserbauarbeiten. Auf deutscher und französischer Seite wurden für die Pfeiler- und Widerlagergründung Bohrpfähle mit einem Durchmesser von 1,20 m und einer maximalen Bohrtiefe von 28,00 m hergestellt. Im Rhein zwischen Straßburg und Kehl wurde für den Mittelpfeiler ein Verbaukasten aus Spundwänden gerammt mit einer Unterwasserbetonsohle, der mittels Rüttelinjektionspfählen gegen den Auftrieb gesichert wurde.

[www.schleith.de](http://www.schleith.de)



**SCHLEITH**  
INNOVATION. KOMPETENZ. PASSION.

WALDSHUT-TIENGEN | RHEINFELDEN | STEISSLINGEN | UMKIRCH | ACHERN | MANNHEIM | KARLSRUHE