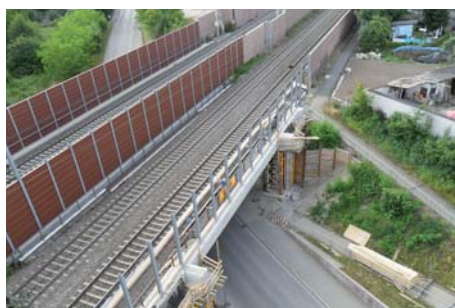


SCHALLSCHUTZWAND EIMELDINGEN

INGENIEURBAU



STAMMDATEN

Auftraggeber:
DB Netz AG, Frankfurt

Bauzeit:
Januar 2014 bis Oktober 2014

Neubau Schallschutzwand Eimeldingen West Bahn-km 257,8+00 bis 251,1+74

Die Schallschutzwand Eimeldingen West Bahn km 257,8+00 bis 251,1+74 ist Bestandteil der Ausbaustrecke ABS/NBS Karlsruhe – Basel und ist eine Fortführung der bereits im Jahre 2007 ausgeschrieben und realisierten Baumaßnahme des Maßnahmenpaketes C.

Das Bauwerk umfasst die Leistungen:

- Fortführung des Neubaus Schallschutzwand Eimeldingen West km 257,8+00 – 258,1+74 (NBS)
- Rückbau mehrerer Mastfundamente nördlich des Bahnhofs Eimeldingen
- Neubau eines Mastfundamentes bei der EÜ Kander/K6326

- Umbau Schallschutzwand Rheinweiler bei km 249,7+00 und km 250,100 (Strecke 4000)

www.schleith.de



SCHLEITH

INNOVATION. KOMPETENZ. PASSION.

WALDSHUT-TIENGEN | RHEINFELDEN | STEISSLINGEN | UMKIRCH | ACHERN | MANNHEIM | KARLSRUHE