

## SCHLEITHBAU

**TIEFBAU** / Spezialtiefbau

Straßenbau / **ASPHALTTECHNIK**

Ingenieurbau / Kraftwerksbau / Brückenbau

Schlüsselfertigbau

Rohbau / Industriebau

Wasserbau / Umwelttechnik

Bauwerkinstandsetzung / Sanierung

Rückbau / Demontage

Baustoffrecycling / Rohstoffversorgung

Stoffstrom- und Flächenmanagement

Beton- und Asphaltmischwerke / Steinbrüche

## STAMMDATEN

### BAUHERR:

Gemeinde Bodman- Ludwigshafen,  
Kreis Konstanz

### AUSFÜHRUNGSZEIT:

Oktober 2020 bis August 2021

Leitungsgrabenaushub bis 7,00 m Tiefe

ca. 6000 m<sup>3</sup>

Verbau bis 7,00 m Tiefe ca. 4000 m<sup>2</sup>

Rechteckkanal 1700/1500 mm ca. 430 lfm

2 Sonderbauwerke

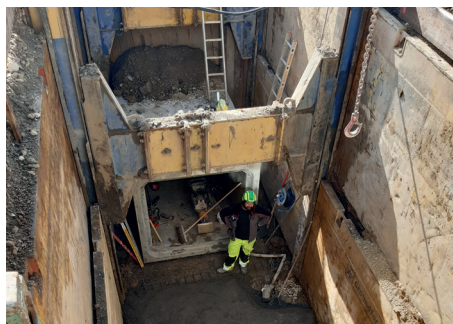
Tangentialschächte 8 Stk.

Frostschuttschicht ca. 1200 m<sup>3</sup>

Asphaltschichten ca. 2700 m<sup>2</sup>

### OBERBAULEITER:

Manfred Gänslar



Gemeinde Bodman-Ludwigshafen,  
Talstraße, Hochwasserschutz Mühlbach-  
Los 8

Projekt zum hochwassersicheren Ausbau  
des Mühlbachs im Ortsteil Ludwigshafen.

Herstellung eines Stahlbeton Rechteckka-  
nales b/h innen 1700/1500 mm in einer  
Verlegetiefe bis 6,00 m; Insgesamt 188  
Elemente mit Baulängen von 2,50 m.

Herstellung der Leitungsgräben im ver-  
bauten Graben (Doppelgleitschienen-  
verbau)

Um- bzw. Neuverlegung der bestehen-  
den Infrastruktur wie MW-Kanäle, Was-  
serleitung, Gasleitungen und Energiever-  
sorgung.

Wiederherstellung der gesamten Fahr-  
bahnen mit Gehwegen.