

SCHLEITHBAU

Tiefbau / Spezialtiefbau
 Straßenbau / Asphalttechnik
 Ingenieurbau / Kraftwerksbau / Brückenbau
 Schlüsselfertigbau
 Rohbau / Industriebau
 Wasserbau / Umwelttechnik
 Bauwerkinstandsetzung / Sanierung
RÜCKBAU / Demontage
 Baustoffrecycling / Rohstoffversorgung
 Stoffstrom- und Flächenmanagement
 Beton- und Asphaltmischwerke / Steinbrüche

STAMMDATEN

BAUHERR:

BPD Immobilienentwicklung GmbH
 Regionalbüro Rhein-Neckar
 Augustaanlage 54-56
 68165 Mannheim

AUSFÜHRUNGSZEIT:

Mai 2019 bis Oktober 2020



Im Rahmen dieser Maßnahme waren folgende Hauptmassen zurückzubauen und zu entsorgen (Schadstoffsanierung und Entkernung und Separation):

- Entsorgung A IV Holz ca. 120 to
- 20 to Teerhaltige Dachpappe
- 15 to künstliche Mineralfasern
- Baustellenmischabfälle ca. 150 to
- Estrich DK I ca. 650 to

Maschineller Rückbau der diversen Bauwerke, Hauptmassen:

- Rückbau der Gebäude gesamt ca. 50.000 m³ umbauter Raum

Bunker unterirdisch (Wände und Decke bis zu einer Stärke von 1,80 m)

ca. 10.000 m³ umbauter Raum

- Entsorgung/Verwertung Bauschutt ca. 35.000 to
 davon kontaminierter Bauschutt \geq Z.2 ca. 1.000 to
- Entsorgung Schrott insgesamt 700 to
- Entsorgung/Verwertung Boden ca. 30.000 to

SCHLEITHBAU

Tiefbau / Spezialtiefbau

Straßenbau / Asphalttechnik

Ingenieurbau / Kraftwerksbau / Brückenbau

Schlüsselfertigbau

Rohbau / Industriebau

Wasserbau / Umwelttechnik

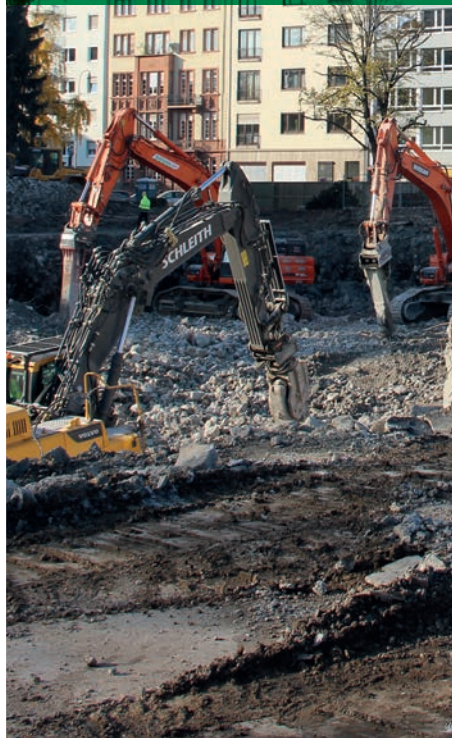
Bauwerkinstandsetzung / Sanierung

RÜCKBAU / Demontage

Baustoffrecycling / Rohstoffversorgung

Stoffstrom- und Flächenmanagement

Beton- und Asphaltmischwerke / Steinbrüche



FOLGENDE GERÄTE WAREN IM EINSATZ:

- unser neuer 50 to Longfront Bagger mit 22 m Ausladung (Volvo 380 DHR) mit Abbruchschere, Sortiergreifer zum Rückbau der hohen Gebäudeteile
- 3 weitere Bagger von 20 to bis 70 to mit Sortiergreifer, Abbruchscheren, Meißel, Tieflöffel und Schrottmagnete für die restlichen Arbeiten
- Diverse Einsätze von Autokräne 100 to zur Demontage diverser Stahlträger und Maschinenteile
- Radlader und Minibagger für verschiedene Randarbeiten
- Container, Dumper, LKWs und Tieflader zum Zwischentransport und zur Materialentsorgung