

## SCHLEITHBAU

Tiefbau / Spezialtiefbau  
Straßenbau / Asphalttechnik  
**INGENIEURBAU** / Kraftwerksbau / Brückenbau  
Schlüsselfertigbau  
Rohbau / Industriebau  
Wasserbau / Umwelttechnik  
Bauwerkinstandsetzung / Sanierung  
Rückbau / Demontage  
Baustoffrecycling / Rohstoffversorgung  
Stoffstrom- und Flächenmanagement  
Beton- und Asphaltmischwerke / Steinbrüche

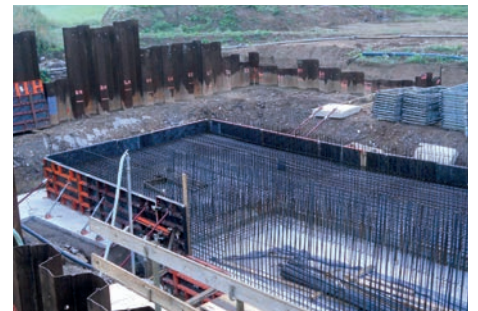
## STAMMDATEN

### BAUHERR:

ZV Hochwasserschutz Raumschaft  
Haslach

### AUSFÜHRUNGSZEIT:

Juni 2012 bis Mai 2014



### ZV „HOCHWASSERSCHUTZ RAUMSCHAFT HASLACH“, BAU EINES HRBS IN HOFSTETTEN UND IN HASLACH OST

Die beiden HRBs werden als durchströmte Becken im Hauptanschluss des Hofstetter Talbachs und des Mühlenbacher Talbachs erstellt. Der Damm wird als Erddamm gebaut, wobei der Abfluss aus den Becken durch ein Auslassbauwerk erfolgt, das in offener Stahlbetonmassivbauweise ausgeführt wird. Die Abflussmenge aus den Becken wird durch zwei bewegliche Schütze geregelt.

Bewegliche Fischbauklappen dienen in Hofstetten und Haslach Ost als Hochwasserentlastung.