

TROCKENEISPRO- DUKTION LINDE

RÜCKBAU &
DEMONTAGEN



STAMMDATEN

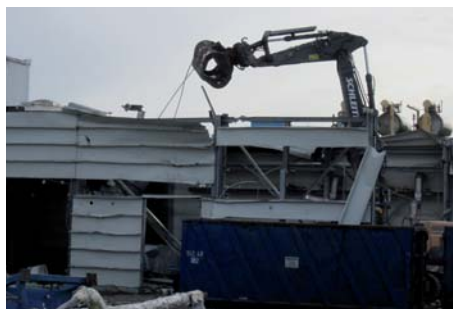
Auftraggeber:
Linde AG

Bauzeit:
24.10.2016 bis 22.12.2016
9 Wochen

Auftragssumme:
215.000 Euro
und Rückvergütung an AG:
119.000 Euro

Entsorgung:
Ca. 50 to Baumisch,
ca. 30 to KMF, 10 to A4-Holz
und 500 to Bauschutt

Metallverwertung:
500 to Stahlschrott,
10 to Aluminium, 30 to Edelstahl,
7 to Kupferkabel



Rückbau Trockeneisproduktion Linde, Ludwigshafen

Die Gebäude der Trockeneisproduktion wurden um das Jahr 2000 gebaut. Neben dem Rückbau der Stahlkonstruktion sowie der Anlagen des Trockeneisproduktionsgebäudes wurden zwei 21 m hohe und jeweils ca. 60 to schwere CO₂-Tanks zurückgebaut. Der Rückbau erfolgte bis OK Bodenplatte. Des Weiteren wurde eine CO₂-Abfüllhalle entkernt und ein Wohnhaus (Baujahr 1952) abgebrochen. Der Großgeräteinsatz umfasste einen 38 to Bagger, 25 to Bagger, 8 to Bagger und Radlader sowie für das Umlegen der CO₂-Tanks zwei Autokrane (500 to und 250 to Autokran).



www.schleith.de



SCHLEITH
INNOVATION. KOMPETENZ. PASSION.